

LUGLIO

Santi, personaggi, onomastici&compleanni

Le “persone”

di

Vittorio Amadio



LUGLIO

Santi, personaggi, onomastici&compleanni

Le “persone”

di

Vittorio Amadio

Testi: Massimo Consorti
Foto opere: Mary Amadio
Grafica: Marisa Marconi

In copertina: opera 41639,
acrilico su tela, cm. 60x70



Edizioni d'arte: ARTE ON 2012
© Arte On Edizioni d'Arte
Via A. De Gasperi 6 Castel di Lama AP
Tel. +39 0736 812179 fax +39 0736 812179
www.arteon.it - info@arteon.it

Santi, tanti. E poi poeti, artisti, intellettuali di varia estrazione e umanità fino a comporre le “persone” di Vittorio Amadio. Una o più “persone” al giorno che hanno lo stesso nome dei santi del calendario e ne rappresentano la visualizzazione un po’ sognante, un po’ irreali, molto surreale. Alla fine ci si ritroverà con un popolo in cui ogni singolo individuo avrà un nome, un volto, una identità e soprattutto la non obbligatorietà alla santificazione. Non è un vezzo d’artista ma solo un gioco nel quale tutti si potranno ritrovare perché gli occhi e i nasi, le fronti e i menti alla fine appartengono a ognuno di noi.



<http://www.vittorioamadio.com>



1 luglio



ESTER

Opera 14998
Acrilico su tela - cm. 40X30

2 luglio



OTTONE

Opera13200, 2009
Acrilico su tela - cm. 40X30

3 luglio



TOMMASO

Opera 13222
Acrilico su tela - cm. 40X30

Santi, personaggi, onomastici&compleanni
4 luglio



CRISTINA

Opera 38044
Acrilico su tela - cm. 40X30

Santi, personaggi, onomastici&compleanni
5 luglio



ZACCARIA

Opera 13367
Acrilico su tela - cm. 40X30

6 luglio



MARIA

Opera 38057
Acrilico su tela - cm. 40X30

7 luglio



ESTER

Opera 13447
Acrilico su tela - cm. 40X30

8 luglio



ADRIANO

Opera 14998
Acrilico su tela - cm. 40X30

9 luglio



VERONICA

Opera 38046
Acrilico su tela - cm. 40X30

10 luglio



SILVANA

Opera 13223
Acrilico su tela - cm. 40X30

11 luglio



FABBRIZIO

Opera 38298
Acrilico su tela - cm. 40X30

12 luglio



FORTUNATO

Opera 38066
Acrilico su tela - cm. 40X30

13 luglio



ENRICO

Opera 13449
Acrilico su tela - cm. 40X30

14 luglio



CAMILLO

Opera 14995
Acrilico su tela - cm. 40X30

15 luglio



BONAVENTURA

Opera 13221
Acrilico su tela - cm. 40X30

16 luglio



ELVIRA

Opera 38065
Acrilico su tela - cm. 40X30

17 luglio



ALESSIO

Opera 14996
Acrilico su tela - cm. 40X30

18 luglio



FEDERICO

Opera 14997
Acrilico su tela - cm. 40X30

19 luglio



GIUSTA

Opera 38059
Acrilico su tela - cm. 40X30

20 luglio



ELIA

Opera 15002
Acrilico su tela - cm. 40X30

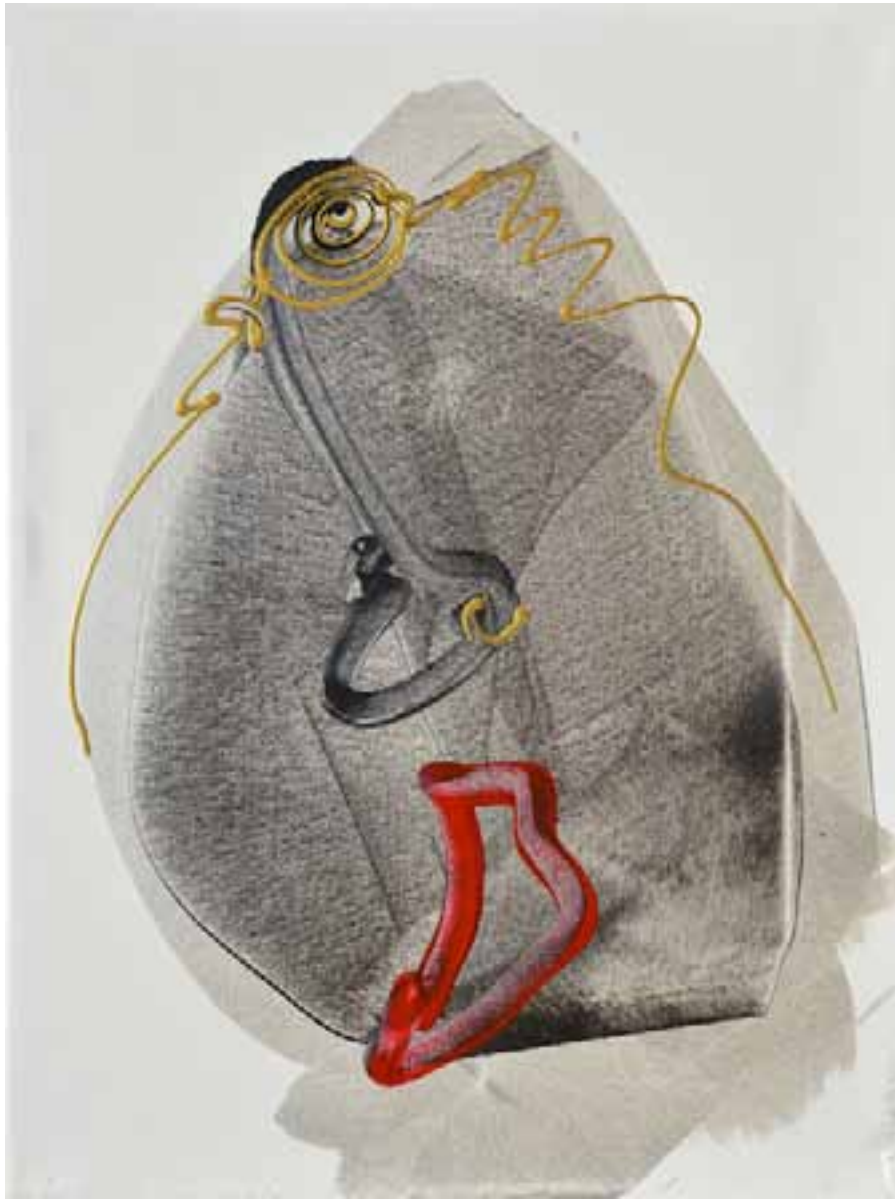
21 luglio



LORENZO

Opera 15021
Acrilico su tela - cm. 40X30

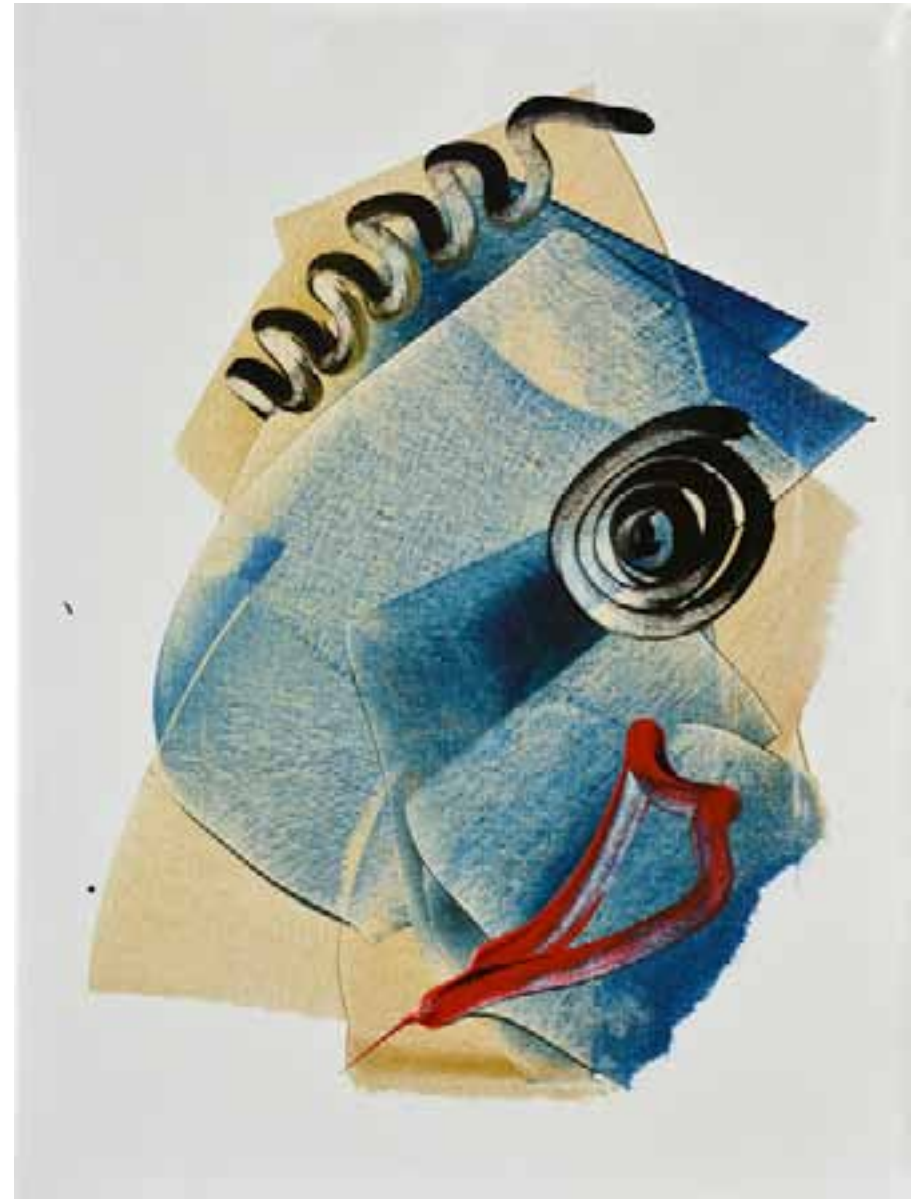
22 luglio



MADDALENA

Opera 38062
Acrilico su tela - cm. 40X30

23 luglio



BRIGIDA

Opera 38086
Acrilico su tela - cm. 40X30

24 luglio



ANITA

Opera 38074
Acrilico su tela - cm. 40X30

25 luglio



GIACOMO

Opera 15004
Acrilico su tela - cm. 40X30

26 luglio



CAMILLA

Opera 38070
Acrilico su tela - cm. 40X30

27 luglio



LILIANA

Opera 38075
Acrilico su tela - cm. 40X30

28 luglio



NAZZARIO

Opera 38072
Acrilico su tela - cm. 40X30

29 luglio



MARTA

Opera 38299
Acrilico su tela - cm. 40X30

30 luglio



DONATELLA

Opera 38068
Acrilico su tela - cm. 40X30

31 luglio



IGNAZIO

Opera 38300
Acrilico su tela - cm. 40X30

Vittorio Amadio è nato nel 1934 a Castel di Lama, provincia di Ascoli Piceno. Artista a tutto tondo (scultore, pittore, incisore e ceramista), giovanissimo emigra in Venezuela dove trova lavoro nell'industria petrolifera. Risalgono a quel tempo (1953) le sue prime esperienze creative. Visita gli U.S.A., il Canada, l'Africa e l'Oriente. Tornato in Italia a metà degli anni '60, si dedica alla scultura e alla pittura tenendo nel frattempo mostre nei Paesi visitati. Nel 1975 apre l'atelier nel Palazzo Malaspina dove fonda l'associazione "La Sfinge Malaspina". Per diverso tempo si tiene lontano dall'attività espositiva preferendo approfondire la conoscenza delle tecniche incisorie e calcografiche, e intensificando la sperimentazione pittorica e scultorea, che lo porta a produrre una vasta quantità di opere. Nel 1999 nello studio d'arte negli U.S.A. dà vita all'associazione "Creative Italian Art". Nel 2001, nel paese natale, nell'ex tabacchificio, dopo un attento restauro fonda e coordina "Arte On", Museo d'Arte Contemporanea permanente e laboratorio d'arte, promuovendo iniziative culturali in ambito nazionale e internazionale. Da allora ha realizzato, e continua a realizzare, mostre in tutte le più prestigiose gallerie d'arte nazionali e internazionali, nei musei e negli spazi espositivi che consentono alla sua produzione di poter essere ammirata in tutta la pienezza di dimensioni che il tempo e la creatività hanno contribuito a rendere unica e inimitabile.

