

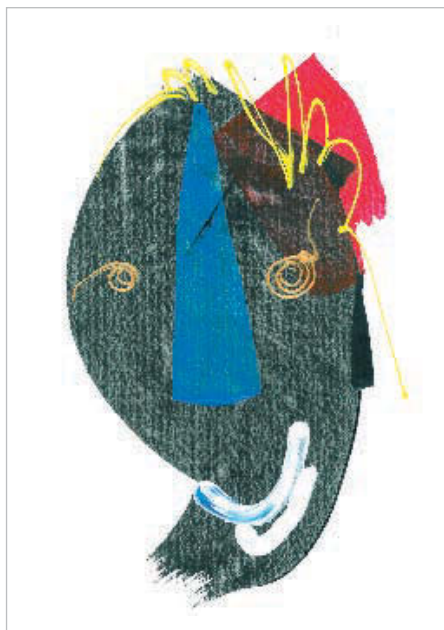
Vittorio Amadio

Il volto dei pensieri

“Gloria 33156”, 2009 - Stampa originale su carta, cm. 35x25



Edizioni ARTE ON



“Agata 30604”, 2009
Stampa originale su carta, cm. 35x25



“Ilaria 26914”, 2009
Stampa originale su carta, cm. 35x25



“Violante 29764”, 2009
Stampa originale su carta, cm. 35x25



“Adriano 30584”, 2009
Stampa originale su carta, cm. 35x25

Il volto dei pensieri

Non s'incrociano tratti ma larghe macchie di colori sfumati.
Vanno a comporre velocemente un senso, un pensiero,
un sorriso o uno sguardo attonito pensando all'intorno.

Da masse emergono dati, fatti storie
e se l'occhio indugia sul futuro il passato è alle spalle,
dimenticato come un ricordo sbiadito dall'inclemenza del tempo.

Quella di Vittorio Amadio è una serie di personaggi
tratti dal suo mondo, il "reale" dell'artista che non coincide mai
con il reale dell'uomo che guarda il mondo credendolo vero
e non una finzione, un gioco e un sogno
mai malato di contrizione o di pentimento.

Amadio strapazza l'usuale perché è portatore di noia,
di impigrimento, di stanchezza mentre il suo
è il gusto della scommessa che sfida le dimensioni,
del passaggio sulla carta o sulla tela di un momento
che solo per un inciso preteso dal fato si chiama colore.

E se spiccano occhi e labbra non è detto che lo siano
e non è detto che non siano invece vortici dell'impazienza,
del coraggio della provocazione, del gusto del pensiero
colto non dandogli il tempo di farsi prassi né logica né conoscenza.



"Lucia 33375", 2009
Stampa originale su carta, cm. 35x25



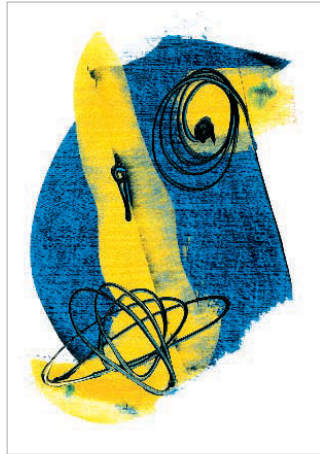
"Marco 28087", 2009
Stampa originale su carta, cm. 35x25



"Matilde 30282", 2009
Stampa originale su carta, cm. 35x25



"Achille 30261", 2009
Stampa originale su carta, cm. 35x25



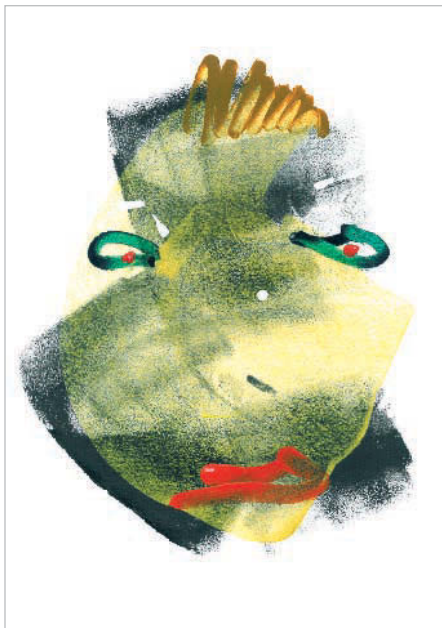
"Igor 26907", 2009
Stampa originale su carta, cm. 35x25



"Alba 27238", 2009
Stampa originale su carta, cm. 35x25



"Fulvio 30168", 2009
Stampa originale su carta, cm. 35x25



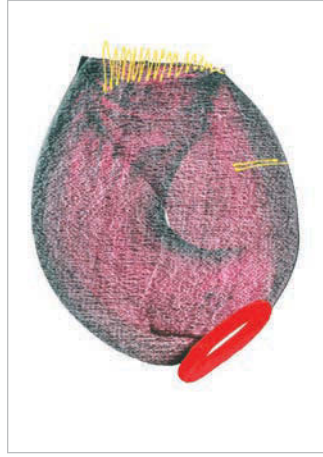
"Tecla 33118", 2009
Stampa originale su carta, cm. 35x25



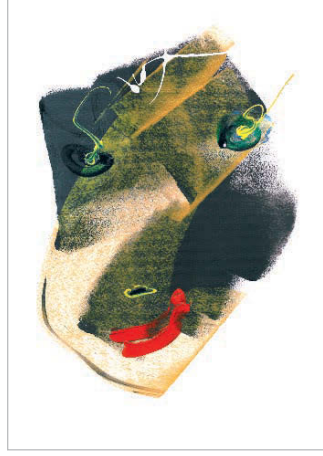
"Ludovico 30262", 2009
Stampa originale su carta, cm. 35x25



"Asdrubale 30204", 2009
Stampa originale su carta, cm. 35x25



"Flavia 30205", 2009
Stampa originale su carta, cm. 35x25



"Sara 33114", 2009
Stampa originale su carta, cm. 35x25



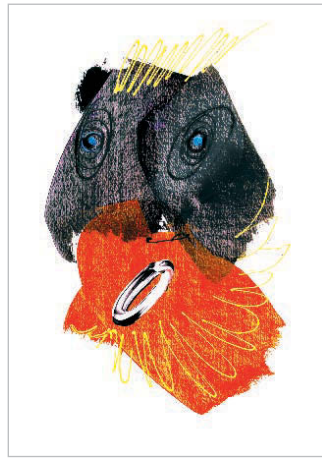
"Fiammetta 30201", 2009
Stampa originale su carta, cm. 35x25



"Desirée 30632", 2009
Stampa originale su carta, cm. 35x25



"Pablo 30627", 2009
Stampa originale su carta, cm. 35x25



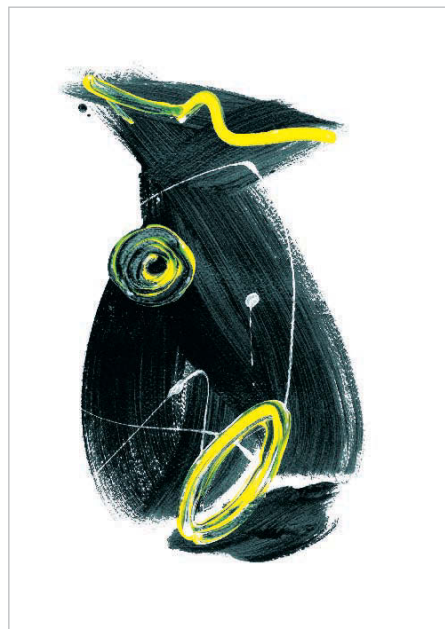
"Zeno 30149", 2009
Stampa originale su carta, cm. 35x25



“Isotta 26911”, 2009
Stampa originale su carta, cm. 35x25



“Patrizio 30145”, 2009
Stampa originale su carta, cm. 35x25



“Lorenzo 28089”, 2009
Stampa originale su carta, cm. 35x25



“Dante 30182”, 2009
Stampa originale su carta, cm. 35x25



"Rocco 30693", 2009
Stampa originale su carta, cm. 35x25



"Aurora 33106", 2009
Stampa originale su carta, cm. 35x25



"Tiziano 30184", 2009
Stampa originale su carta, cm. 35x25



"Dolores 30648", 2009
Stampa originale su carta, cm. 35x25



"Mara 33419", 2009
Stampa originale su carta, cm. 35x25



"Giuliano 30682", 2009
Stampa originale su carta, cm. 35x25



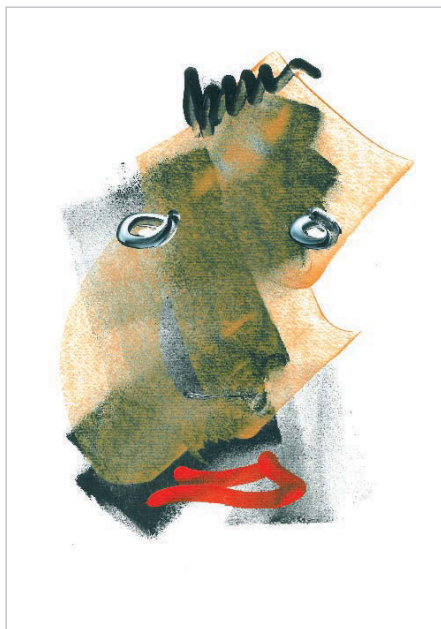
"Ivo 30276", 2009
Stampa originale su carta, cm. 35x25



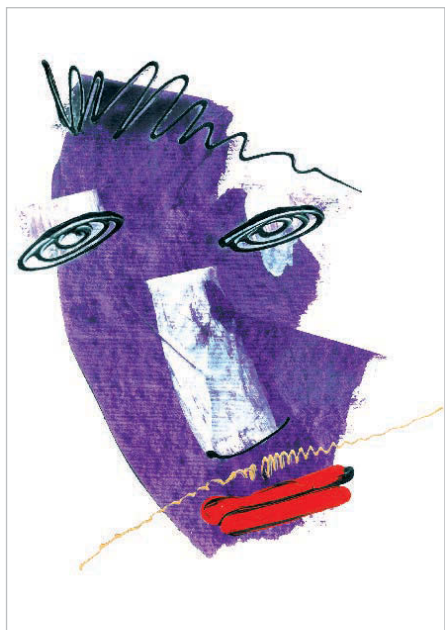
"Ugo 30251", 2009
Stampa originale su carta, cm. 35x25



"Umberto 29740", 2009
Stampa originale su carta, cm. 35x25



"Sofia 33100", 2009
Stampa originale su carta, cm. 35x25



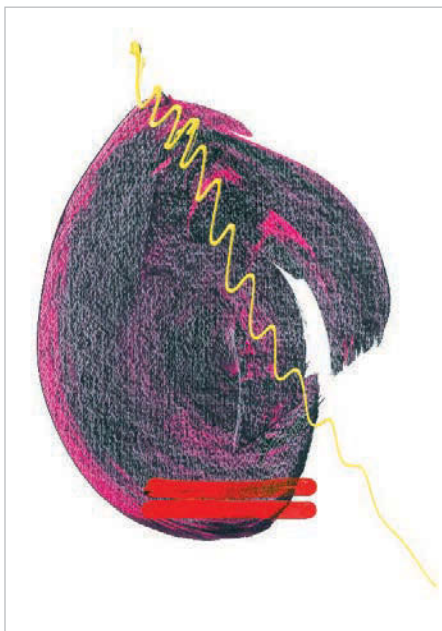
"Salvador 29733", 2009
Stampa originale su carta, cm. 35x25



"Sonia 30620", 2009
Stampa originale su carta, cm. 35x25



"Zoe 30550", 2009
Stampa originale su carta, cm. 35x25



"Leila 30197", 2009
Stampa originale su carta, cm. 35x25

VITTORIO AMADIO

nasce nel 1934 a Castel di Lama, provincia di Ascoli Piceno. Scultore, pittore, incisore e ceramista. Giovanissimo emigra in Venezuela dove trova lavoro nell'Industria petrolifera. Risalgono a quel tempo (1953) le sue prime esperienze creative. Spirito inquieto, attratto dalla conoscenza fisica del mondo, approfondisce fenomeni della parapsicologia legati ad un aspetto della sua personalità. Visita gli U.S.A., Canada, Africa, l'oriente, ecc..

Torna in Italia a metà degli anni '60 e si dedica alla scultura (pietra e legno), e alla pittura. Tenendo nel frattempo rare esposizioni, nei paesi visitati, oltre Germania, Belgio e Francia. Rientra definitivamente in Italia alla fine degli anni '60. Nel '75 apre l'atelier nel Palazzo Malaspina dove fonda l'Associazione "La Sfinge Malaspina" per promuovere attività Culturali, è a tutt'oggi attiva. Per diversi anni si tiene lontano dall'attività espositiva preferendo approfondire la conoscenza delle tecniche incisorie e calcografiche e, con ripetute incursioni nel campo della medagliistica, intensifica la sperimentazione pittorica e scultorea, producendo una vasta quantità di opere. Nel '94 inizia la lavorazione della ceramica, lo stesso anno tiene un corso d'incisione di calcografia e serigrafia presso il Villaggio del Fanciullo ad Ascoli Piceno, rivolto a disabili. Nel 1999 nello studio d'arte negli U.S.A., con alcuni amici, dà inizio all'Associazione Culturale "Creative Italian Art". Nel 2001, a Castel di Lama, suo paese natale, fonda e coordina "Arte On" Museo d'Arte Contemporanea, laboratorio d'arte e sale espositive per promuovere attività Culturali, in ambito nazionale ed internazionale, nello stabile che all'inizio del secolo scorso era adibito a tabacchificio.

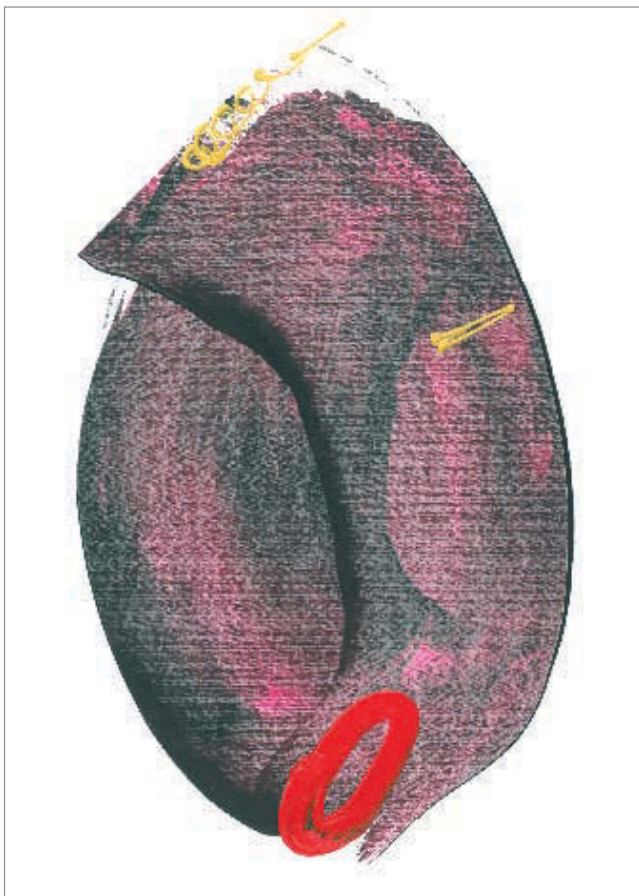
www.vittorioamadio.com - info@vittorioamadio.com

Le stampe qui riprodotte sono state tirate in 33 esemplari, firmate e numerate dall'autore



“50, Vittorio”, 2009 - Stampa originale su carta, cm. 35x25

“Claudio 30169”, 2009 - Stampa originale su carta, cm. 35x25



ARTE ON - MUSEO D'ARTE CONTEMPORANEA - LABORATORIO D'ARTE
Via A. De Gasperi, 6 - 63031 - Castel Di Lama - AP - Italy
Tel. 0736 811220 - fax 0736 817376 - cell. 3356125280
<http://www.arteon.it> - info@arteon.it